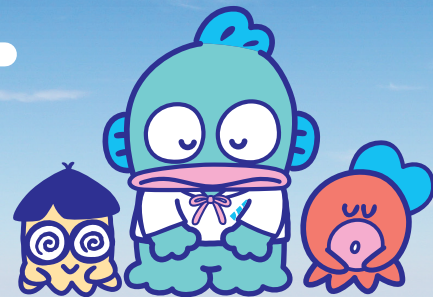
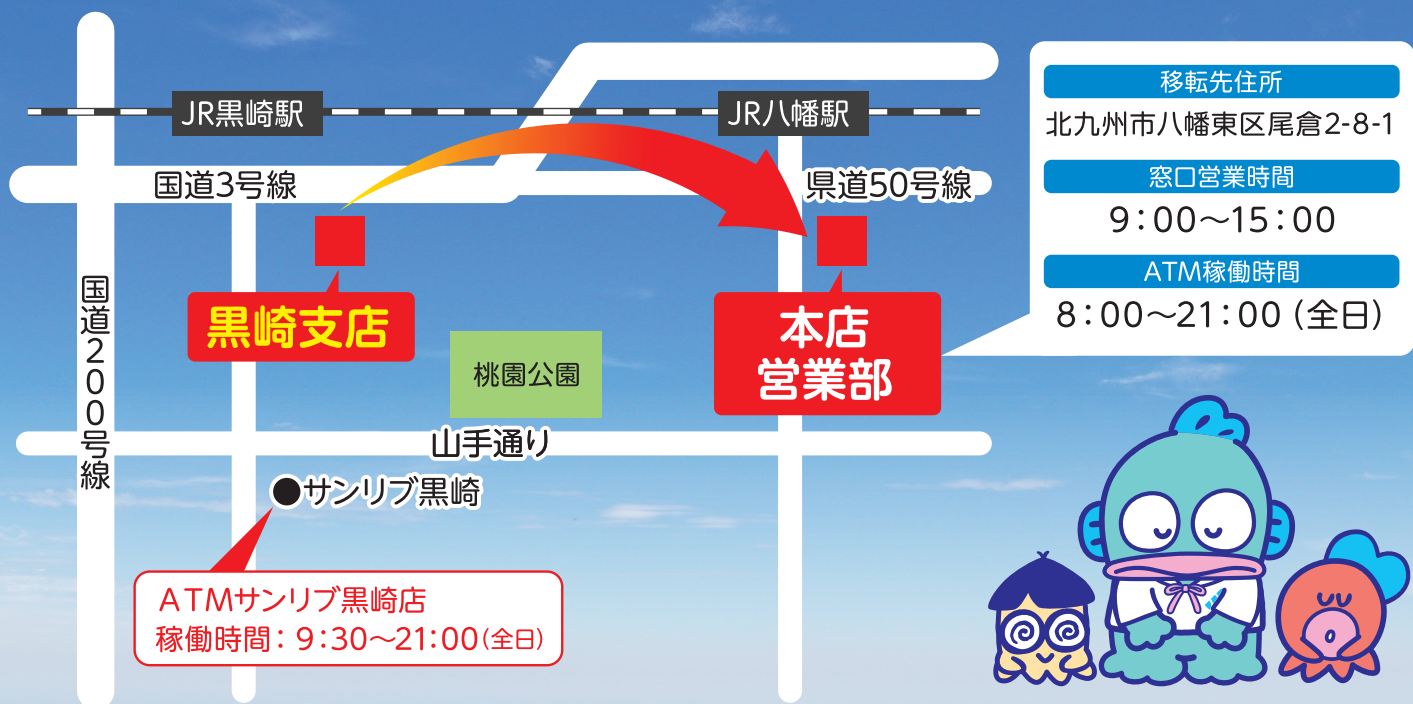


建替えに伴う店舗長期移転のご案内

2026年5月11日(月)に
福岡ひびき信用金庫 黒崎支店は、
『本店営業部』内に移転します。



HANGYODON ©2026 SANRIO CO., LTD. APPROVAL NO. L664268

ごあいさつ

拝啓 平素は福岡ひびき信用金庫をご利用いただき心より厚く御礼申し上げます。

このたび、当金庫「黒崎支店」は、店舗建替え工事に伴い、2026年5月11日(月)に「本店営業部内」に店舗内店舗の形態で営業させていただくこととなりました。新店舗の完成は2029年秋頃を予定しております。今後とも、ご愛顧のほど、何卒よろしく願いいたします。

敬具

《お取扱いについて》

- ① お取引口座の店番、店名、口座番号に変更はございませんので、現在ご利用いただいております通帳、証書、カードはこれまで通りご利用いただけます。
- ② 公共料金や保険料などの口座振替および給与、年金などのお受取りにつきましては、引き続きお取扱いさせていただきます。
- ③ 移転に伴い、黒崎支店ATMは2026年5月8日(金)の営業終了(18時迄)をもって廃止となります。ATMをご利用のお客さまにはご不便をおかけし、誠に申し訳ございません。つきましては、移転先の「本店営業部」又は「サンリブ黒崎内」のATMをご利用くださいますようお願い申し上げます。

《お問い合わせ先》

黒崎支店 八幡西区黒崎1-4-18 TEL:093-621-2566
本店営業部 八幡東区尾倉2-8-1 TEL:093-661-2411

あなたと共に、ハーモニー・バンク
福岡ひびき信用金庫

2026年5月11日^①に「黒崎支店」は、 『本店営業部』内に移転します。

—— 黒崎支店移転後のお取引に関するQ&A ——

Q1 定期預金、定期積金、通知預金、財形預金等証書・通帳はどうなりますか？

A1 証書・通帳の店舗名、店舗番号、口座番号等の変更はございません。
満期日が到来するまでそのままお持ちください。

Q2 事業性融資や個人ローンを利用していますが、どうなりますか？

A2 ご融資の条件等の変更は一切ございません。また、変更手続きの必要もありません。ご返済についても、従来どおりご指定の返済口座からお引落としとなります。

Q3 年金を受給していますが、何か手続きが必要ですか？

A3 各種年金支払機関への届出・変更手続きの必要はございません。
年金は、従来どおり指定の口座でお受け取りいただけます。

Q4 給与振込をしていますが、何か手続きが必要ですか？

A4 勤務先への届出・変更手続きの必要はございません。
給与は、従来どおりご指定の口座でお受け取りいただけます。

Q5 振込の受取口座を指定している場合はどうなりますか？

A5 売上金、家賃等を振込によりお受け取りになっている場合につきましても、お客さまからお振込依頼人さま（お取引先等）に対しまして、お受取口座の変更のご連絡は必要ございません。振込金は、従来どおりご指定の口座でお受け取りいただけます。

Q6 手形・小切手の取扱いはどうなりますか？

A6 店舗移転前後にお振り出しされた手形・小切手は、従来どおり決済いたします。
黒崎支店扱いの手形・小切手は、これまでどおりご利用いただけます。

Q7 インターネットバンキング、ファームバンキング等は何か手続きが必要ですか？

A7 変更手続きの必要はございません。従来どおりご利用いただけます。

Q8 振込カードはどうなりますか？

A8 現在ご利用いただいている当金庫の「振込カード」は、従来どおりご利用いただけます。

Q9 黒崎支店のATMはどうなりますか？

A9 移転に伴い、黒崎支店ATMは廃止となります。
移転先の「本店営業部」又は「サンリブ黒崎内」のATMをご利用くださいますようお願い申し上げます。