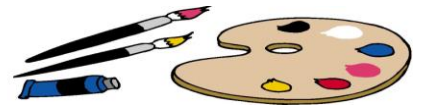


ひびしんギャラリー NEWS



発行 福岡ひびき信用金庫 総務部

2021年(令和3年) 4 月号



今月のギャラリー

「19th Tar World 洋画個展」

田中 雅晃

4月2日(金) ~ 4月30日(金)

ひびしんギャラリーでの「Tar World 洋画個展」は、今回が19回目となります。今回も、田中さんが国内外の旅先で描いた風景画や人物画など18点を展示します。常に漂泊の思いを抱きながら、さすらいの旅を続けたという田中さんの力作揃いです。どうぞ、ご堪能ください。



前回の展示より
「ベネツィア」

「マッサのサンタモニカ紀行」より

LAダウンタウンヒルトンからグレイハウンドのバスでサンタモニカまで3、40分。サンタモニカの大通りは両側にびっしりと建物が並び、植栽されたヤシの葉が天を突かんばかり。大通りを突き当たると突然道が無くなり、4mほど下に広大なビーチが広がる。コンクリートで固められた降り口はスケートボードやローラースケートの若者で賑わっている。遙か左手にはおなじみの大栈橋。映画「80日間世界一周」のスタート地点である。

Massa Tar 田中 雅晃

展示作品

no	title	size	zone
1	微点	m30	—
2	巨木	f10	屋久島
3	鐘	f6	トレド(スペイン)
4	アクロポリスの丘	f6	ギリシア
5	セーヌⅡ	f12	フランス
6	栈橋	m30	サンタモニカ
7	ハワイ沖	m30	ハワイ
8	船着き場	m30	イタリア
9	汐入の里	f12	若松
10	高千穂峡	f12	宮崎
11	忘却の海	f12	芦屋
12	舞妓	f12	熊本
13	舞妓と猫	f12	熊本
14	グアムのメモリー	f12	グアム
15	花影の人	f12	若松
16	秋	f20	フランス
17	醍醐寺の庭	m30	京都
18	三千院	m30	京都

以上18点を展示します。

ひびしんギャラリー

所在地 北九州市八幡東区尾倉 2-8-1
福岡ひびき信用金庫 本店営業部ロビー
鑑賞時間 午前9時~午後3時(土・日・祝日はお休みです)
お問い合わせ 福岡ひびき信用金庫 総務部 TEL093-661-2311

