

## お客さま本位の業務運営に関する方針について

福岡ひびき信用金庫

当金庫は、お客さまのご資産の形成および運用にかかる業務につきまして、「お客さま本位の業務運営に関する方針」および行動計画を定め、全役職員の指針としてこれを遵守してまいります。

当金庫はこの方針に基づき地域のお客さまの良きパートナーとしてお客さまの安定的な資産形成や資金運用をサポートいたします。

なお、方針の見直しと取組状況を定期的に公表いたします。

### 1. お客さまの最善の利益の追求

当金庫は、お客さまに対して誠実・公正に業務を行い、お客さまの最善の利益を図ります。

また、役職員の研修等を通じて、企業文化として定着するよう努めてまいります。

### 2. 利益相反の適切な管理

当金庫は、お客さまとの取引における利益相反の可能性について正確に把握し、利益相反の可能性がある場合には、当該利益相反を適切に管理いたします。

[行動計画]

・利益相反については当金庫が定めた利益相反管理方針に基づき適切に管理いたします。

### 3. 手数料等の明確化および重要な情報の分かりやすい提供

当金庫は、お客さまが負担する手数料、その他の費用および商品・サービスにかかる重要な情報について分かりやすく丁寧に説明いたします。

[行動計画]

・ご購入、保有、ご解約・ご売却のそれぞれのタイミングで発生する手数料およびその他の費用について分かりやすく丁寧に説明いたします。

・投資性商品については、投資対象、リターンの源泉、リスクの種類とその大きさを、保険商品については、保険金額、解約返戻金、リスク、費用等を分かりやすく丁寧に説明いたします。

### 4. お客さまのニーズ等に合ったサービスの提供

当金庫は、お客さまの資産状況、取引経験、知識および取引目的・ニーズ等に合った商品・サービスをご提案いたします。

[行動計画]

・お客さまのお考えをよく聴き、お客さまのニーズを把握したうえで商品・サービスをご提案いたします。

・長期・分散を中心とした投資をご提案いたします。

・お客さまのニーズに応えるため適宜に商品ラインナップの見直しを行います。

### 5. 職員に対する適切な動機づけの枠組み等

お客さま本位の業務運営を徹底するため職員に対し研修等を実施いたします。

[行動計画]

・専門性と倫理性の保持のため、職員に継続的な研修を行います。

・お客さま本位の業務運営に資する取組みが適切に評価される業績評価体系を構築してまいります。

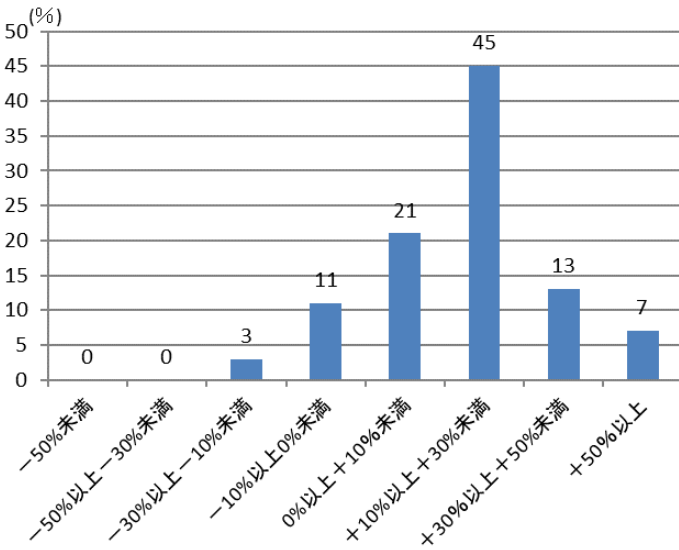
以上

お客様本位の業務運営に関する取組状況

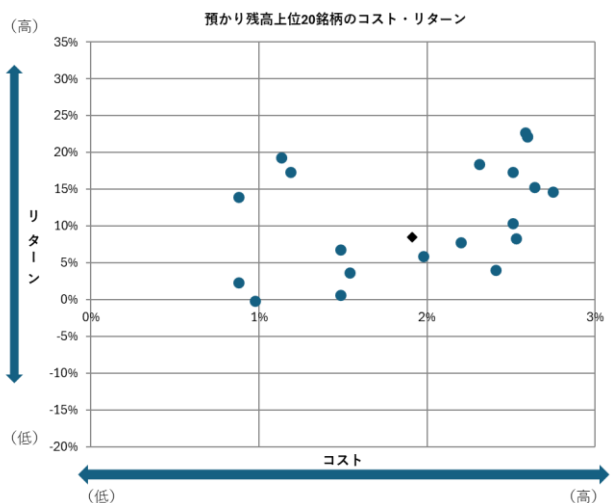
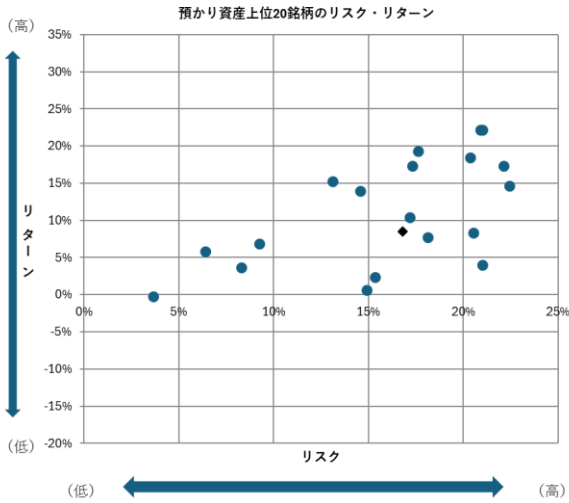
お客様の安定的な資産形成や資金運用をサポートするための取組状況は以下の通りです。

令和6年3月末

1. 投資信託の運用損益別顧客比率



2. 預かり資産残高上位20銘柄のリスク・リターン、コスト・リターン



順位	銘柄名	リスク	コスト	リターン
1位	しんきんJリートオープン (毎月決算型)	14.90%	1.49%	0.65%
2位	新光 US-REIT オープン (年1回決算型)	18.14%	2.20%	7.76%
3位	ダイワ・インド株ファンド	22.13%	2.51%	17.34%
4位	グローバル・ロボティクス株式ファンド (年2回決算型)	20.90%	2.60%	22.18%
5位	グローバル・ハイクオリティ成長株式ファンド (為替ヘッジなし)	20.36%	2.31%	18.45%
6位	明治安田米国中小型成長株式ファンド	22.42%	2.75%	14.69%
7位	リスク抑制世界8資産バランスファンド	3.65%	0.98%	-0.21%
8位	ニッセイ/バトナム・インカムオープン	6.42%	1.98%	5.86%
9位	SMT J-REITインデックス・オープン	15.34%	0.88%	2.33%
10位	新成長株ファンド	20.55%	2.53%	8.35%
11位	グローバル・ロボティクス株式ファンド (1年決算型)	21.01%	2.60%	22.19%
12位	グローバルAIファンド	27.67%	2.59%	22.74%
13位	三井住友・NYダウ・ジョーンズ・インデックスファンド (為替ノーヘッジ型)	17.31%	1.19%	17.35%
14位	モルガン・スタンレー グローバル・プレミアム株式オープン (為替ヘッジなし)	13.12%	2.64%	15.28%
15位	しんきん3資産ファンド (毎月決算型)	9.24%	1.49%	6.82%
16位	日経平均高配当利回り株ファンド	17.64%	1.13%	19.30%
17位	DIAM高格付インカム・オープン (毎月決算コース)	8.31%	1.54%	3.64%
18位	バインブリッジ・グローバル・テクノロジー・インフラ・ファンド	17.19%	2.51%	10.38%
19位	三井住友・グローバル・リート・オープン	21.00%	2.41%	4.04%
20位	しんきんJPX日経400オープン	14.58%	0.88%	13.97%

### 3. その他の指標

