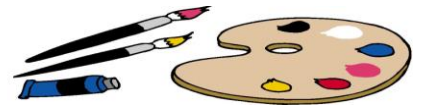


ひびしんギャラリー NEWS



発行 NPO法人ひびしん地域支援センター

2018年 6 月号



今月のギャラリー

ひびしん収蔵展

片山正信

『版画若松百景』Ⅱ

6月5日(火)～6月29日(金)

「版画若松百景」は、タイトルのとおり若松の風景を百枚の版画にしたものです。1月の展示の際には、作品番号の前半から29点を展示しました。今回は作品番号の後半から28点を展示します。

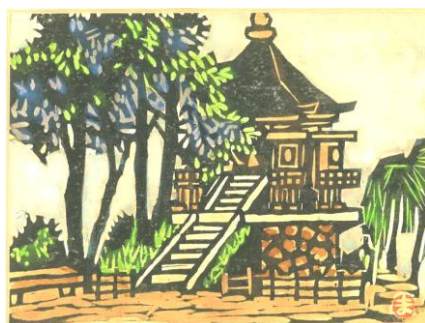
作者の片山正信は、大正4年生れ。版画の道は独学でした。昭和35年より中央展に出品。37年日本版画院友として在籍するも、束縛を嫌い43年に退会。他団体の招請も辞退し、以後無所属。生涯を若松で過ごし、若松をこよなく愛しました。平成23年に96歳で没。

画文集に「版画若松百景」「若松版画散歩」「版画若松再見」「大正走馬燈」「北九州めぐり」「戸畑ちょっとむかし」があります。

「版画若松百景」は、昭和35年頃から40年代にかけての若松です。懐かしい風景をお楽しみください。

展示作品

NO	作品名	NO	作品名
51	北湊入口	86	魚鳥ヶ池
52	六地藏尊	87	遠見ヶ鼻
54	脇之浦妙見岬より	88	旭小路
55	中川通り	89	南海岸通り
60	若松ゴルフ場	90	軍艦防波堤
65	山ノ口通り	91	万葉植物園
68	脇田海岸	92	恵比須神社
71	二島駅構内	93	連歌浜通り
73	東海岸通り	94	葦平文学碑
74	白山神社	96	頓田貯水池
78	乙丸貴船神社	97	岬の山
82	若松側渡船場	98	脇之浦
84	河童地藏堂	99	弁財天神社
85	脇田海岸遠望	100	響灘大橋



84河童地藏堂

大蔵代理店 6月のロビー展

松下正見 写真展
「九州・下関のお祭り」

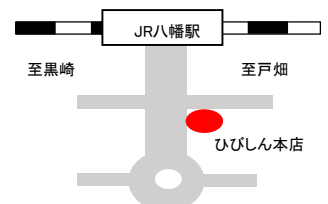
八幡東区大蔵2-7-8
TEL 093-651-7731



鑑賞時間は午前9時～午後3時です。

ひびしんギャラリー

所在地 北九州市八幡東区尾倉2-8-1
福岡ひびき信用金庫 本店営業部ロビー
鑑賞時間 午前9時～午後3時(土・日・祝日はお休みです)
お問い合わせ NPO法人ひびしん地域支援センター TEL093-661-2501



5月 は
「絵画クラブ たえの会 作品展」を開催しました

