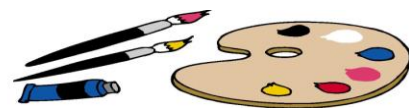


ひびしんギャラリー NEWS



発行 福岡ひびき信用金庫 総務部

2020年 4 月号



今月のギャラリー

「18th Tar World 洋画個展」

田中 雅晃

4月2日(木) ~ 4月30日(木)

ごあいさつ

「Tar World 洋画個展」は、一年に一度ひびしんギャラリーで開催させていただく恒例の油彩の展示会です。お陰様で、今年18回目の開催となりました。

今回は30年前にスケッチブック片手に国内はもとより地中海やギリシャ、スペイン、フランス、カルフォルニア、メキシコ、ソウル、台湾、ハワイ、グアムなどを回遊した記憶をもとに描いた風景画や人物画を中心に展示いたします。ご高覧いただければ幸いです。

Massa Tar 田中 雅晃

「マッサの沖縄万座紀行」より

小生は、万座へは数回お邪魔しています。1回目は勝手がわからず、プライベートビーチを歩きながら景色を眺めるだけでしたが、2回目からはホテルの周辺を散策したり、本島北部までサイクリングに出かけたりしました。嘉手納基地に飛行機を見に行った帰りには猛烈なスコールに出会い、万座毛に辛くも逃げ込みました。後ろに迫ってくる巨大な真っ黒な雲は恐怖を抱かせるに十分な迫力でした。南国ならではの思い出です。

展示作品

no	title	size	category zone
1	おつかい	p30	人物
2	考える	f10	人物
3	縫う	f6	人物
4	帽子	p30	人物
5	嘉瀬	変形	風景(佐賀)
6	沖縄	f10	風景(沖縄)
7	ベネツィア	p30	風景(伊)
8	おわら	f10	風景(富山)
9	music somurie	p30	抽象
10	酸素誕生	p30	抽象
11	トレド	p30	風景(西)
12	令和内宮	p30	風景(三重)
13	海峡渡風	p30	風景(関門)
14	鮎帰り	f10	風景(熊本)
15	蓮舞	f12	風景(平和台)
16	仲良し	f6	人物
17	思い出	f10	人物
18	おけいこ	p30	人物
19	グラナダ	p30	風景(西)

以上19点を展示します。

ひびしんギャラリー

所在地 北九州市八幡東区尾倉2-8-1
福岡ひびき信用金庫 本店営業部ロビー
鑑賞時間 午前9時~午後3時(土・日・祝日はお休みです)
お問い合わせ 福岡ひびき信用金庫 総務部(福本) TEL093-661-2311

