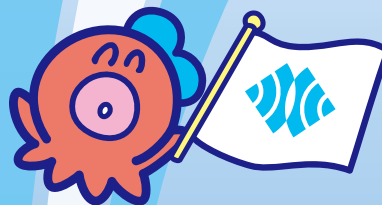
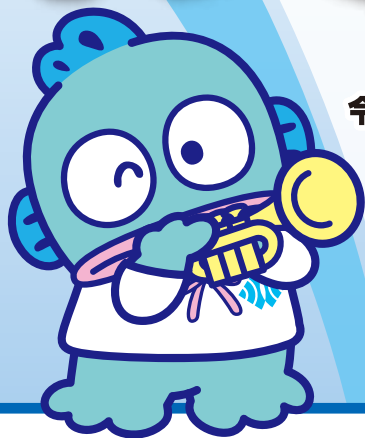


ひびしん 定期積金

「つむ 3」「つむ 5」

《お取扱期間》

令和6年4月15日(月) ▶ 令和6年9月30日(月)



HANGYODON
©2024 SANRIO CO., LTD.
APPROVAL NO. L648246

積立て年数に応じて金利上乘せ!

3年

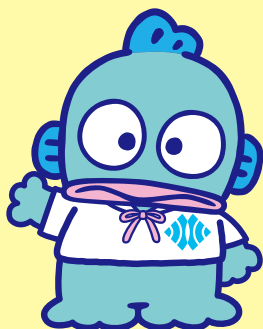
年0.1%

5年

年0.15%

掛込金額 5,000円以上(100円単位)

掛込単位 100円単位



ご契約の方に **もれなく**
ハンギョドン
A4コットンフラットトートを
プレゼント!



携帯・スマートフォンの方はコードを!
情報満載、ホームページをご覧ください。

ひびしん

<https://www.fukuokahibiki.co.jp/>



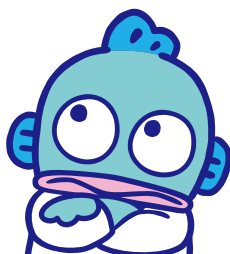
あなたと共に、ハーモニー・バンク
福岡ひびき信用金庫



0120-114-156

くわしくは最寄りのひびしん各店へ!

毎月の積み立てで、 備えあれば憂いなし!



口座から自動で落とせるし、
積み立てした方がおすすめ!!
※ATM・窓口入金もできます。

積み立てはじめて
○年後…



《積み立て例》

5千円×1年(12回) = 6万円
5千円×2年(24回) = 12万円
5千円×5年(60回) = 30万円
1万円×2年(24回) = 24万円

車検代のために
貯めようかな…

教育費に
向けて!

ひびしん 定期積金

「つむドン3」「つむドン5」

お取扱期間	令和6年4月15日(月)～令和6年9月30日(月)
ご利用いただける方	個人の方(個人事業主含む)
お預け入れ期間	3年もしくは5年
商品の種類	定期積金(証書式・通帳式)
お預け入れについて	(1)掛込方法 毎月一定額を一定日に掛金を払込みいただきます (2)掛込金額 5,000円以上(100円単位)
利息 (給付補填金)	(1)適用利率 3年 年0.1% 5年 年0.15% (2)給付補填金の支払方法 ・給付補填金は満期日以後に一括して支払います。
税金	金利は税引前であり、利息(給付補填金)には20.315%(国税15.315%、地方税5%)の税金がかかります。 なお、マル優の取扱いはできません。
期日前解約時のお取扱い	満期日前に解約する場合は、解約時の普通預金利率により利息計算を行います
その他	・掛込みが遅延した場合には、満期日を遅延期間に相当する期間繰り延べるか、または約定利率による年利率(1年を365日とした日割り計算)の割合で計算した遅延利息をいただきます。 ・満期日以降の利息は解約日における普通預金利率により計算いたします。 ・この預金は預金保険の対象商品となっています。同制度による保護対象預金と合算して、1預金者あたり元本1,000万円とその利息が保護されます。 ・当金庫の都合により、商品内容の変更またはお取扱を中止することがあります。

令和6年4月15日現在

詳しくはお近くの《ひびしん》各店舗へお気軽にご相談ください



通帳の持ち歩きが不要に! お金の管理がラクに! さらにオトクな情報GET!

アプリバンキング **ひびしんアプリ**



Android版を
ダウンロード



iOS版を
ダウンロード