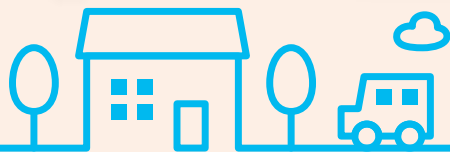


ひびしん

住宅ローン

キャンペーン



《お取扱期間》2024.4/1日▶2024.9/30日

キャンペーン期間中に本申込みをしていただいた方

固定金利
(5年固定)

年1.00%

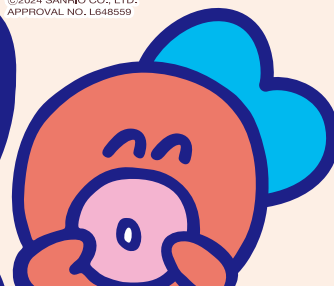
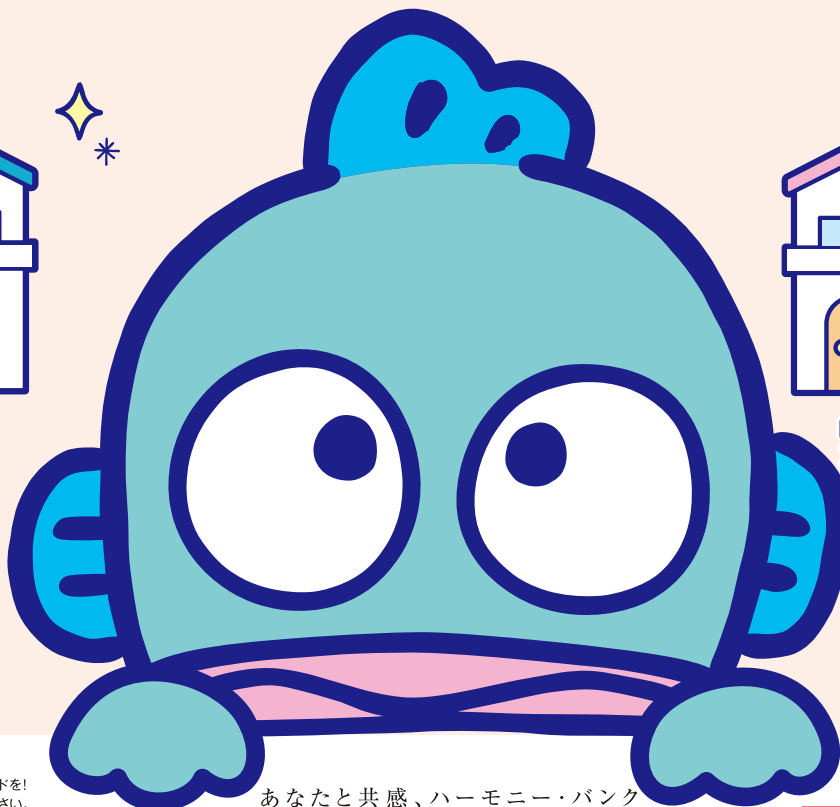
(保証料別)



HANGYODON

©2024 SANRIO CO., LTD.

APPROVAL NO. L648559



携帯・スマートフォンの方はコードを！
情報満載、ホームページをご覧ください。
ひびしん
<https://www.fukuokahibiki.co.jp/>



あなたと共に、ハーモニー・バンク
福岡ひびき信用金庫



0120-114-156

くわしくは最寄りのくびしん各店へ！

ひびしん住宅ローンキャンペーン

商品概要



ご利用いただける方 (共通条件)	以下のすべての条件を満たすことのできる方 ①当金庫の会員または会員の資格を有する個人の方 (会員資格とは) ・当金庫の営業地域内に住所または居所をお持ちの方 ・当金庫の営業区域内にお勤めの方 ②申込時および実行時の年齢が満18歳以上満65歳未満の方で、完済時の年齢が満80歳未満の方 (がん保障特約付団信付保の場合は、申込時および実行時の年齢が満18歳以上満50歳未満の方で、完済時の年齢が満80歳未満の方、3大疾病保障特約付団信付保の場合は、申込時および実行時の年齢が満18歳以上満50歳未満の方で、完済時の年齢が満75歳未満の方) ③安定継続した収入があり、年収100万円以上の方 ※パート・アルバイトの方は対象とはなりません。 ④勤続1年以上の方(法人役員・個人事業者の方は2年以上) ⑤保証会社の保証が得られる方 ⑥団体信用生命保険へ加入できる健康な方 ⑦お借換の場合には、上記①～⑥に加えて現在ご返済中の住宅ローンが借入後1年以上経過しており、かつ直近1年間に延滞のない方
お使用みち	・本人居住用の土地・住宅の購入、新築および増改築資金 ・現在ご返済中の住宅ローンのお借換資金(当金庫住宅ローンのお借換にはご利用できません。) ※上記に伴う諸費用(長期火災保険料、保証会社手数料・保証料、登記費用、仲介手数料、水道負担金、修繕積立金、引越費用、その他住宅取得に必要な費用等)も併せてお申込みいただけます。
お申込金額	100万円以上1億円以内(1万円単位)
お借入期間	50年以内
ご返済方法	元利均等毎月返済または元金均等毎月返済(ご融資金額の50%以内で6ヵ月毎増額返済もご利用いただけます。)
お借入金利の種類	【5年固定金利】1.00% ・共通条件①～⑦に加えて以下の条件Aを満たす方に限り、特別金利の適用が可能です。 条件A:公的資金等による住宅資金の併用借入が無く、第1位抵当権が設定可能な方 ・5年固定金利期間終了後は、変動金利型または固定金利選択型のいずれかをお選びいただけます。その際、新融資金利、残存元本、残存期間に基づき新返済金額を見直しいたします。 ・5年固定金利期間終了時に、特にお申し出がない場合には、変動金利型(基準金利:住宅ローン専用長プラ)へ移行させていただきます。 ※本特別金利プランについては当初5年固定金利期間中は「子宝住宅割引」および「エコ住宅割引」の適用はできませんが、5年固定金利期間終了時には適用となります。 【ご注意ください】 ・固定金利選択型を除き、当初お選びいただいた金利方式を返済の途中で変更することはできません。 ・お申込み時とお借入時点の金利差が0.5%超となった場合には、改めて審査させていただきます。その審査結果によりましては「ローン金額の変更」「連帯保証人や担保の追加」または「お取り扱いができなくなる」場合もありますのでご了承ください。
団体信用生命保険	・当金庫所定の団体信用生命保険にご加入いただけます。(一般団信の場合、保険料は当金庫が負担いたします)
火災保険	・担保となる建物に対して建物評価相当額の火災保険へご加入いただけます。(保険料は別途ご負担いただけます)
担保	・土地・建物に対して、当金庫が第1順位の抵当権を設定させていただきます。(抵当権設定費用は別途ご負担いただけます)
保証人	・原則不要 ※ただし土地・建物に持分のある方および収入合算をされる方には連帯保証人となっていただけます。また前記以外でも保証会社が必要と認めた場合は、連帯保証人が必要となることがあります。
保証会社	・全国保証株式会社
保証料	■保証料支払方式には「一括支払方式」と「分割支払方式」があります。 【一括支払方式】お借入時に一括して保証会社に所定の保証料をお支払いいただけます。 ・保証料の例…お借入金額2,000万円、ご返済期間35年の場合…199,520円～855,120円 【分割支払方式】お借入時に一括してお支払いをする必要はありませんが、保証料一括支払方式利用の際の適用金利に0.08～0.40%上乗せした金利を適用させていただきます。 ※保証会社の審査によっては「分割支払方式」をご利用いただけない場合がございます。
事務手数料	・借入時に保証会社所定の事務手数料が必要です。 ■事務手数料…55,000円(ただし、保証料分割払いについては免除) ※金利ミックス型併用時は無料
手数料	・不動産担保取扱手数料……………33,000円 ■繰上返済を行う場合や返済条件を変更する場合、以下の手数料が必要となります。 【定期預金金利連動型および変動金利型】 一部繰上返済手数料……………3,300円 ・全額繰上返済手数料(当初貸出から3年以内の場合)……………3,300円 ・全額繰上返済手数料(当初貸出から5年以内の場合)……………2,200円 ・全額繰上返済手数料(当初貸出から7年以内の場合)……………1,100円 ・全額繰上返済手数料(当初貸出から7年超の場合)……………無料 ・貸出条件変更手数料……………5,500円 【固定金利選択型および全期間固定金利型】 一部繰上返済手数料……………33,000円 ・全額繰上返済手数料……………44,000円 ・融資事務手数料……………5,500円 (固定金利期間終了後に再度、固定金利選択型を選択した場合) ・貸出条件変更手数料……………5,500円 ※上記の手数は2024年4月1日現在のものであり、金融情勢等の変化により変更となることがあります。あらかじめご了承ください。

■団体信用生命保険のご加入にあたっては別途お申込手続きが必要になります。 ■手数料には、いずれも消費税等が含まれています。
■金庫および保証会社の審査の結果、ご希望に添えない場合もございますので、あらかじめご了承ください。 ■店頭で返済額の試算ができます。
■店頭で説明書をご用意しております。

※上記は2024年4月1日現在の取扱内容であり、金融情勢等の変化により変更となる場合がございます。詳しくは店頭窓口でおたずねください。