

ひびしん住宅ローン商品概要

保証会社	・全国保証株式会社
ご利用いただける方	以下のすべての条件を満たすことのできる方 ①当金庫の会員または会員の資格を有する個人の方 (会員資格とは) ・当金庫の営業地域内に住所または居所をお持ちの方 ・当金庫の営業区域内にお勤めの方 ②申込時および実行時の年齢が満18歳以上満65歳未満の方で、完済時の年齢が満80歳未満の方 (がん保障特約付団信付保の場合は、申込時および実行時の年齢が満18歳以上満50歳未満の方で、完済時の年齢が満80歳未満の方、3大疾病保障特約付団信付保の場合は、申込時および実行時の年齢が満18歳以上満50歳未満の方で、完済時の年齢が満75歳未満の方) ③安定継続した収入があり、年収100万円以上の方 ※パート・アルバイトの方は対象とはなりません。 ④勤続1年以上の方(法人役員・個人事業者の方は2年以上) ⑤保証会社の保証が得られる方 ⑥団体信用生命保険へ加入できる健康な方 ⑦お借換の場合には、上記①～⑥に加えて現在ご返済中の住宅ローンが借入後1年以上経過しており、かつ直近1年間に延滞のない方
お使いみち	・本人居住用の土地・住宅の購入、新築および増改築資金 ・現在ご返済中の住宅ローンのお借換資金(当金庫住宅ローンのお借換にはご利用できません。) ※上記に伴う諸費用(長期火災保険料、保証会社手数料・保証料、登記費用、仲介手数料、水道負担金、修繕積立金、引越費用、その他住宅取得に必要な費用等)も併せてお申込みいただけます。
お申込金額	100万円以上1億円以内(1万円単位)
お借入期間	50年以内
ご返済方法	元利均等毎月返済または元金均等毎月返済(ご融資金額の50%以内で6か月毎増額返済もご利用いただけます。)

お借入金利の種類	【全期間固定金利型】 ※返済期間35年以内に限りです。 ・共通条件①～⑦に加えて 【条件1】 を満たす方に限り、お取扱いが可能です。 ・お借入時の金利が完済時まで適用されます。
	【固定金利選択型】 ・共通条件①～⑦に加えて 【条件1】 を満たす方に限り、特別金利の適用が可能です。 ・固定金利期間終了後は、定期預金金利連動型、変動金利型または固定金利選択型のいずれかをお選びいただけます。その際、新融資金利・残存元本・残存期間に基づき新返済金額を見直しいたします。 ・固定金利期間終了時に、特にお申出がない場合には、変動金利型へ移行させていただきます。
お借入金利の種類	【定期預金金利連動型】 ・本ローンを実行した、当月の第1営業日における当金庫スーパー定期預金(1年もの/300万円未満)を基準として、年1回見直しを行います。見直し後の新利率は、それぞれ翌々月の約定返済日の翌日から適用されます。
	【変動金利型】 ・ご融資利率は、年2回4月1日と10月1日を基準日として、住宅ローン専用長期プライムレートの金利を基準に変動金利型の金利が決定されます。基準日以降最初に到来する6月と12月の約定返済日の翌日から新金利は適用されます。

ご注意ください

- ・【固定金利選択型】を除き、当初お選びいただいた金利方式を返済の途中で変更することはできません。
- ・お申込時とお借入時点の金利差が0.5%超となった場合には、改めて審査させていただきます。その審査結果によりましては、「ローン金額の変更」「連帯保証人や担保の追加」または「お取扱いができなくなる」場合もありますのでご了承ください。

団体信用生命保険	・当金庫所定の団体信用生命保険にご加入いただけます。(保険料は当金庫が負担いたします)
火災保険	・担保となる建物に対して建物評価相当額の火災保険へご加入いただけます。(保険料は別途ご負担いただけます)
担保	・土地・建物に対して、当金庫が第1順位の抵当権を設定させていただきます。(抵当権設定費用は別途ご負担いただけます)
保証人	・原則不要 ※ただし土地・建物に持分のある方および収入合算をされる方には連帯保証人となっていただけます。また前記以外でも保証会社が必要と認めた場合は、連帯保証人が必要となることがあります。

保証料	■保証料支払方式には「一括支払方式」と「分割支払方式」があります。 【一括支払方式】お借入時に一括して保証会社に所定の保証料をお支払いいただけます。 ・保証料の例…お借入金額2,000万円、ご返済期間35年の場合…199,520円～855,120円 【分割支払方式】お借入時に一括してお支払いをする必要はありませんが、保証料一括支払方式利用の際の適用金利に0.08～0.40%上乗せした金利を適用させていただきます。 ※保証会社の審査によっては「分割支払方式」をご利用いただけない場合がございます。
-----	---

事務手数料	・借入時に保証会社所定の事務手数料が必要です。 ■事務手数料…55,000円(ただし、保証料分割払いについては免除) ※金利ミックス型併用時は無料
-------	--

手数料	・不動産担保取扱手数料……………33,000円 ■繰上返済を行う場合や返済条件を変更する場合、以下の手数料が必要となります。
	【定期預金金利連動型および変動金利型】 ・一部繰上返済手数料……………3,300円 ・全額繰上返済手数料(当初貸出から3年以内の場合)……………3,300円 ・全額繰上返済手数料(当初貸出から5年以内の場合)……………2,200円 ・全額繰上返済手数料(当初貸出から7年以内の場合)……………1,100円 ・全額繰上返済手数料(当初貸出から7年超の場合)……………無料 ・貸出条件変更手数料……………5,500円 【固定金利選択型および全期間固定金利型】 ・一部繰上返済手数料……………33,000円 ・全額繰上返済手数料……………44,000円 ・融資事務手数料……………5,500円 (固定金利期間終了後に再度、固定金利選択型を選択した場合) ・貸出条件変更手数料……………5,500円 ※上記の手数は2025年4月1日現在のものであり、金融情勢等の変化により変更となることがあります。あらかじめご了承ください。

【条件1】	全期間固定金利型および特別金利(固定金利選択型)の適用条件(次の全てを満たす方) ●公的資金等による住宅資金の併用借入が無く、第1位抵当権が設定可能な方 ●公共料金のうち3種目以上、または公共料金のうち2種目以上および税金、共済保険料のうち1種目以上の引落をご指定いただける方 ●当金庫が指定するカード(しんきんVISA、しんきんJCB、カードローン)1種目以上の契約
--------------	---

- 団体信用生命保険のご加入にあたっては別途お申込手続きが必要になります。 ■手数料には、いずれも消費税等が含まれています。
- 金庫および保証会社の審査の結果、ご希望に添えない場合もございますので、あらかじめご了承ください。 ■店頭で返済額の試算ができます。
- 店頭にて説明書をご用意しております。

※上記は2025年4月1日現在の取扱内容であり、金融情勢等の変化により変更となる場合がございます。詳しくは店頭窓口でおたずねください。



携帯・スマートフォンの方はコードを! ひびしん 検索
 情報満載、ホームページをご覧ください。 <https://www.fukuokahibiki.co.jp/>

0120-114-156 くわしくは最寄りの
 くひびしん各店へ!

ひびしん 住宅ローン



割引金利は、全期間 **ダブルW** で適用!!

環境に優しい住宅を応援!!

エコ(Wエコ) 住宅ローン

「オール電化住宅」「太陽光発電」
 「ガスによるエコ住宅」で全期間にわたり

割引金利が適用されます。

しあわせ **ダブルW** で応援!!

子育てファミリーを応援!!

子宝 住宅ローン

お子様(18歳以下)の 人数に応じて全期間にわたり

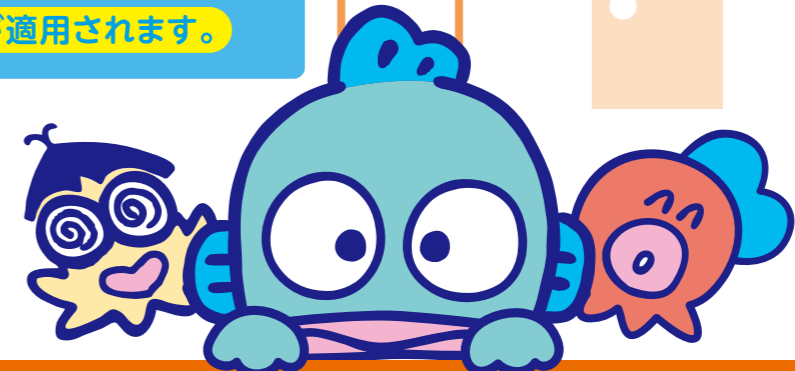
割引金利が適用されます。

環境配慮型 住宅ローン

「ZEH基準を満たした住宅」または 「LCCM住宅に認定された住宅」で全期間にわたり

割引金利が適用されます。

HANGYODON
 ©2025 SANRIO CO., LTD.
 APPROVAL NO. L656106



《店頭にて説明書をご用意しております。詳しくは店頭窓口でおたずねください。》

機能充実!!



いつでもどこでも、入出金明細や残高をスマホで確認! /

アプリ banking **ひびしん アプリ** 無料!

各ストアにて「ひびしんアプリ」と検索するか、右記コードよりアクセスしてください。

かんたんダウンロード!



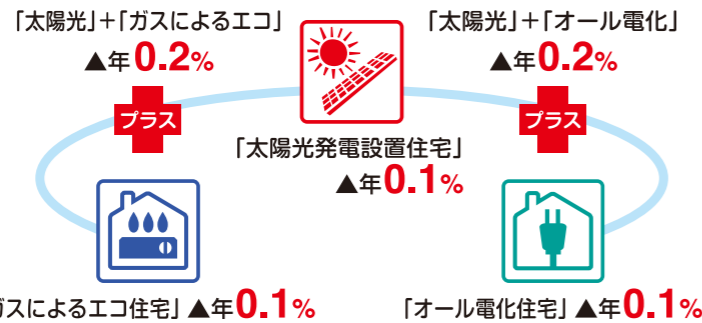
あなたと共に、ハーモニー・バンク
福岡ひびき信用金庫

《金利割引制度》



エコ(Wエコ)住宅ローン 環境に優しい住宅を応援します。

「太陽光発電設置住宅」
「ガスによるエコ住宅」
「オール電化住宅」で
全期間にわたり
割引金利が適用されます。



【エコ住宅ローン】



全期間
▲年**0.1%**

【Wエコ住宅ローン】



全期間
▲年**0.2%**

エコ住宅ローンによる割引金利適用条件 (お借換には適用できません。)

※「オール電化住宅」による金利の割引と「ガスによるエコ住宅」による金利の割引は併用できません。
※環境配慮型住宅ローンによる金利の割引併用はできません。

【オール電化住宅の場合】(以下の全てを満たす方)

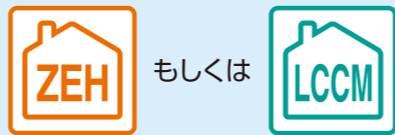
- ◎当金庫が定めるオール電化住宅を取得される方
- ◎九州電力の電気料金メニュー「電化でナイト・セレクト」(季時別電灯)の契約を確認できる方
- ◎電気料金の引落をご指定いただける方
- ※当金庫が定めるオール電化住宅とは、電気料金メニュー「電化でナイト・セレクト」季時別電灯を契約のうえ、給湯に電気給湯器等を使用する住宅をいいます。

【ガスによるエコ住宅の場合】(以下の全てを満たす方)

- ◎住宅の新築・購入・増改築をされる際に「エコジョーズ」「エネファーム」等のいずれかを装備される方
 - ◎ご融資日までにガス会社が発行する「設置工事完了確認書」を提出いただける方 ◎ガス料金の引落をご指定いただける方
- 【太陽光発電設置住宅の場合】(以下の全てを満たす方)
- ◎住宅の新築・購入・増改築をされる際に「太陽光発電」を設置される方

環境配慮型住宅ローン

「ZEH基準を満たした住宅」または
「LCCM住宅に認定された住宅」で
全期間にわたり割引金利が適用され
ます。



全期間
▲年**0.2%**

環境配慮型住宅ローンによる
割引金利適用条件
(お借換には適用できません。)
(以下の全てを満たす方)

- ◎エコ(Wエコ)住宅ローンによる金利の割引併用はできません。
- ◎「ZEH基準を満たした住宅」または「LCCM住宅に認定された住宅」を建築、購入、リフォームされる方
- ◎電気料金の引落をご指定いただける方



子宝住宅ローン 子育てファミリーを応援します。



お子様が2人の場合
▲年**0.1%**



お子様が3人の場合
▲年**0.2%**



お子様が4人以上の場合
▲年**0.3%**

さらに

- ローン当初より子宝住宅ローンによる割引金利が適用されている方でも、ローン期間中に3人目以降のお子様が生じ、お申出いただきました場合には、お申出日より1ヵ月後以降に到来する約定返済日から誕生されたお子様一人につきさらに▲0.1%の金利が適用されます。(注)金利の割引は最大0.3%までとなります。
- 住宅ローン実行時点で、お子様が1人以下で子宝住宅ローンによる割引金利が適用されていない方でも、①2人目以降のお子様が生じられた場合 ②下記割引金利適用条件を満たされる場合 ③ご本人様より申出いただいた場合、以上3点を満たされた場合には子宝住宅ローンの金利割引が適用されます。(平成18年2月13日以降の実行分より適用します。)

★たとえば…

ケース1

お子様が1人の場合
割引なし

プラス

お子様が1人誕生

＝

お子様が2人
▲年**0.1%**

ケース2

お子様が2人の場合
▲年**0.1%**

プラス

お子様が1人誕生

＝

お子様が3人
▲年**0.2%**

子宝住宅ローンによる割引金利適用条件 (以下の全てを満たす方)

- ◎お子様(18歳以下)を2人以上扶養している方
- ◎公的資金等による住宅資金の併用借入がない方
- ◎公共料金のうち3種目以上、または公共料金のうち2種目以上および税金、共済保険料のうち1種目以上の引落をご指定いただける方
- ◎当金庫が指定するカード(しんきんVISA、しんきんJCB、カードローン)1種目以上の契約

◎共通の割引金利適用条件

エコ(Wエコ)住宅ローン【オール電化住宅の場合】【ガスによるエコ住宅の場合】【太陽光発電設置住宅の場合】、**環境配慮型住宅ローン、子宝住宅ローン**ともに
◎対象物件に当金庫を第1位とする抵当権の設定が可能なる方 ◎団体信用生命保険へ加入できる方 ◎ひびしんアプリダウンロードのうえ、口座登録いただける方

ご家族のための安心をプラスします。**【がん保障特約付団信】【3大疾病保障特約付団信】**もお選びいただけます。また、3大疾病保障特約付団信には**就業不能団信**が付加できます。

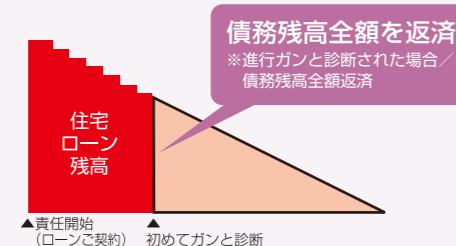
がん保障特約付団体信用生命保険

- 死亡・高度障害となった場合
- 初めての「がん」(悪性新生物)と診断された場合
- 余命6ヵ月以内と診断された場合

住宅ローン
残高が **0**円

※がん診断給付金は、がんの進行期に関わらず住宅ローン残高の100%支払となります。

従来の死亡・高度障害保障に加え、保障開始日以降90日を超えてから、生まれて初めて悪性新生物(がん)に罹患し、医師の診断により診断確定された場合に、がんの進行期に関わらず全額が、がん診断給付金として支払われ返済に充当されます。また、がんの罹患に関わらずお客さまが余命6ヵ月以内と医師により診断された場合、住宅ローン残高相当額的全額が保険金として支払われ返済に充当されます。



- ★お申込金額が最高10,000万円までとなります。
- ★所定の住宅ローン適用金利より、年0.2%上乗せした金利が適用されます。

ご注意ください!

- ◎満50歳以上の方はお申しいただけません。
- ◎がんの既往歴のある方はお申しいただけません。
- ◎所定の悪性新生物には、上皮内がん・皮膚の悪性黒色腫以外の皮膚がんは含まれません。
- ◎保障開始日から90日以内に診断確定された悪性新生物およびその再発・転移等はお支払対象とはなりません。
- ◎告知の内容により、保険会社が加入をお断りさせていただく場合がございます。
- ◎お申込金額が5,000万円を超えるときは、保険会社所定の診断書の提出が必要になります。

3大疾病保障特約付団体信用生命保険 ※就業不能団信付加可能

- 死亡・高度障害となった場合
- 「がん」「急性心筋梗塞」「脳卒中」により所定のお支払事由に該当された場合
- 「ケガや病気」による所定の就業不能状態が12ヵ月を超えて継続したとき(就業不能団信を付加した場合)

住宅ローン
残高が **0**円

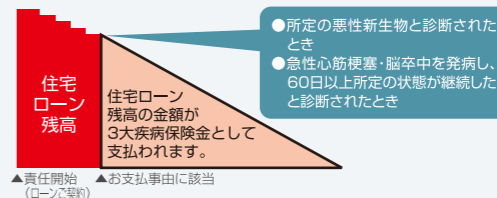
従来の死亡・高度障害保障に加え、3大疾病[悪性新生物(がん)・急性心筋梗塞・脳卒中]により所定のお支払事由*に該当されたら、住宅ローン残高の全額が3大疾病保険金として支払われ返済に充当されます。

★お支払事由の概要

- 保険期間中に生まれて初めて所定の悪性新生物(がん)と診断確定された場合
- 保険期間中に急性心筋梗塞・脳卒中を発病し、その疾病により初めて診断を受けた日から60日以上所定の状態が継続したと診断された場合

★就業不能団信の概要

- 「ケガや病気」による所定の就業不能状態が3ヵ月を超えて継続した場合は、最長9ヵ月分の毎月の約定返済額を、また1年を超えて継続した場合には、住宅ローンの残高相当額が保証されます。



- ★所定の住宅ローン適用金利より、年0.3%上乗せした金利が適用されます。
- ※就業不能団信付加による金利上乗せはありません。

ご注意ください!

- ◎満50歳以上の方は、完済時の年齢が75歳以上となる方はお申しいただけません。
- ◎がんの既往歴のある方はお申しいただけません。
- ◎所定の悪性新生物には、上皮内がん・皮膚の悪性黒色腫以外の皮膚がんは含まれません。
- ◎保障開始日から90日以内に診断確定された悪性新生物およびその再発・転移等はお支払対象とはなりません。
- ◎告知の内容により、保険会社が加入をお断りさせていただく場合がございます。
- ◎お申込金額が5,000万円を超えるときは、保険会社所定の診断書の提出が必要になります。
- ※お支払事由の詳細や保険金が支払われない場合など、この保険の詳細については、「申込書兼告知書」に添付された「契約概要」「注意喚起情報」を必ずお読みください。
- ※「3大疾病特約保障特約付団体信用生命保険」は、明治安田生命保険相互会社を幹事会社として複数の生命保険会社が共同で引受ることができる団体保険です。保険内容についてご不明な点については「契約概要」に記載のご連絡先にお問合せください。

※就業不能団信は一般団体信用生命保険にも付加できます。その際、所定の住宅ローン適用金利より年0.2%上乗せした金利が適用されます。

ひびしん 住宅ローン



住宅ローン金利一覧表

2025年5月1日～2025年5月31日までのお借入れ分

★下記金利は2025年5月1日～2025年5月31日にお借入れいただく場合の適用金利であり、金利は毎月見直しを行います。また適用する金利はお申込時点ではなく、お借入れ時点の金利が適用されます。

お申込みとお借入れの関係図

この時点の金利が適用されます。



(金利は全て年利表示です)

金利割引制度		金利割引制度 利用なし	各項目いずれかで金利割引対象となります					
			①子宝(2人) ②エコ住宅	①子宝(3人) ②子宝(2人)+エコ住宅 ③Wエコ住宅 ④環境配慮型	①子宝(4人) ②子宝(3人)+エコ住宅 ③子宝(2人)+Wエコ住宅 ④子宝(2人)+環境配慮型	①子宝(4人)+エコ住宅 ②子宝(3人)+Wエコ住宅 ③子宝(3人)+環境配慮型	①子宝(4人)+Wエコ住宅 ②子宝(4人)+環境配慮型	
お借入れ金利の種類			▲0.1%	▲0.2%	▲0.3%	▲0.4%	▲0.5%	
全期間固定金利型		3.85%	3.75%	3.65%	3.55%	3.45%	3.35%	
固定金利選択型	10年固定	特別金利	2.55%	2.45%	2.35%	2.25%	2.15%	2.05%
	5年固定		2.30%	2.20%	2.10%	2.00%	1.90%	1.80%
	3年固定		2.20%	2.10%	2.00%	1.90%	1.80%	1.70%
	10年固定	通常金利	4.05%	3.95%	3.85%	3.75%	3.65%	3.55%
	5年固定		3.80%	3.70%	3.60%	3.50%	3.40%	3.30%
	3年固定		3.65%	3.55%	3.45%	3.35%	3.25%	3.15%
定期預金金利連動型		1.625%	1.525%	1.425%	1.325%	1.225%	1.125%	
変動金利型(当金庫住宅ローン専用) 長プラ連動型		2.875%	2.775%	2.675%	2.575%	2.475%	2.375%	

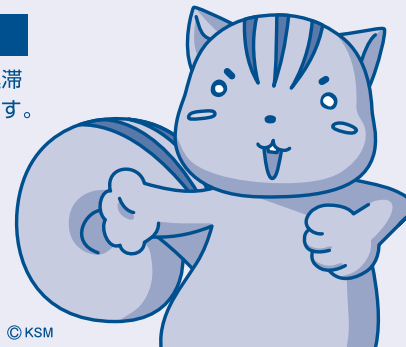
固定金利期間終了後の適用割引金利

2025年5月に固定金利選択型住宅ローンを特別金利にてお借入れの方で、固定期間終了時において返済に延滞のない方が、再度、固定金利選択型を選択した場合、その時点の通常金利から▲1.0%の金利が適用されます。この金利の差し引きは変動金利を選択しない限り、完済時まで適用されます。

〈用語の説明〉

- ◎子宝…子宝住宅ローン割引金利のご利用 ※(人)は18歳以下のお子様的人数
- ◎エコ住宅…エコ住宅ローン割引金利のご利用
- ◎Wエコ住宅…Wエコ住宅ローン割引金利のご利用
- ◎環境配慮型…環境配慮型住宅ローン割引金利のご利用
- ◎子宝+エコ住宅(Wエコ住宅)…子宝住宅ローン割引金利とエコ住宅(Wエコ住宅)ローン割引金利の併用でのご利用
- ◎子宝+環境配慮型…子宝住宅ローン割引金利と環境配慮型住宅ローン割引金利の併用でのご利用

■上記は2025年5月1日現在の取扱内容であり、金融情勢等の変化により変更となる場合がございます。



© KSM



携帯・スマートフォンの方はコードを！
情報満載、ホームページをご覧ください。

ひびしん
https://www.fukuokahibiki.co.jp/



あなたと共に、ハーモニー・バンク
福岡ひびき信用金庫

ひびき ひびきもココロ

0120-114-156
くわしくは最寄りのくびしん®各店へ!

ひびしん住宅ローン 商品概要

保証会社 全国保証株式会社

ご利用いただける方

以下のすべての条件を満たすことのできる方

- ①当金庫の会員または会員の資格を有する個人の方
(会員資格とは)
 - ・当金庫の営業地域内に住所または居所をお持ちの方
 - ・当金庫の営業区域内にお勤めの方
- ②申込時および実行時の年齢が満18歳以上満65歳未満の方で、返済時の年齢が満80歳未満の方
(がん保障特約付団信付保の場合は、申込時および実行時の年齢が満18歳以上満50歳未満の方で、返済時の年齢が満80歳未満の方、3大疾病保障特約付団信付保の場合は、申込時および実行時の年齢が満18歳以上満50歳未満の方で、返済時の年齢が満75歳未満の方)
- ③安定継続した収入があり、年収100万円以上の方
※パート・アルバイトの方は対象とはなりません。
- ④勤続1年以上の方(法人役員・個人事業者の方は2年以上)
- ⑤保証会社の保証が得られる方
- ⑥団体信用生命保険へ加入できる健康な方
- ⑦お借換の場合には、上記①～⑥に加えて現在返済中の住宅ローンが借入後1年以上経過しており、かつ直近1年間に滞りのない方

お使用みち

- ・本人居住用の土地・住宅の購入、新築および増改築資金
 - ・現在返済中の住宅ローンのお借換資金(当金庫住宅ローンのお借換にはご利用できません。)
- ※上記に伴う諸費用(長期火災保険料、保証会社手数料・保証料、登記費用、仲介手数料、水道負担金、修繕積立金、引越費用、その他住宅取得に必要な費用等)も併せてお申込みいただけます。

お申込金額 100万円以上1億円以内(1万円単位)

お借入期間 50年以内

ご返済方法 元利均等毎月返済または元金均等毎月返済(ご融資金額の50%以内で6ヵ月毎増額返済もご利用いただけます。)

お借入金利の種類

【全期間固定金利型】※返済期間35年以内に限ります。

- ・共通条件①～⑦に加えて【条件1】を満たす方に限り、お取扱いが可能です。
- ・お借入時の金利が返済時まで適用されます。

【固定金利選択型】

- ・共通条件①～⑦に加えて【条件1】を満たす方に限り、特別金利の適用が可能です。

固定金利期間終了後は、定期預金金利連動型、変動金利型または固定金利選択型のいずれかをお選びいただけます。その際、新融資金利・残元本・残存期間に基づき新返済金額を見直しいたします。

固定金利期間終了時に、特にお申出がない場合には、変動金利型へ移行させていただきます。

【定期預金金利連動型】

本ローンを実行した、当月の第1営業日における当金庫スーパー定期預金(1年もの/300万円未満)を基準として、年1回見直しを行います。見直し後の新利率は、それぞれ翌々月の約定返済日の翌日から適用されます。

※住宅ローン金利一覧表の金利は2025年5月1日現在の金利です。

【変動金利型】

ご融資利率は、年2回4月1日と10月1日を基準日として、住宅ローン専用長期プライムレートの金利を基準に変動金利型の金利が決定されます。基準日以降最初に到来する6月と12月の約定返済日の翌日から新金利は適用されます。

ご注意ください

【固定金利選択型】を除き、当初お選びいただいた金利方式を返済の途中で変更することはできません。

お申込時とお借入時点の金利差が0.5%超となった場合には、改めて審査させていただきます。その審査結果によりましては、「ローン金額の変更」「連帯保証人や担保の追加」または「お取扱いができなくなる」場合もありますのでご了承ください。

団体信用生命保険

当金庫所定の団体信用生命保険にご加入いただけます。(保険料は当金庫が負担いたします。)

火災保険

担保となる建物に対して建物評価相当額の火災保険へご加入いただけます。(保険料は別途ご負担いただけます。)

担保

土地・建物に対して、当金庫が第1順位の抵当権を設定させていただきます。(抵当権設定費用は別途ご負担いただけます。)

保証人

原則不要 ※ただし土地・建物に持分のある方および収入合算をされる方には連帯保証人となっていただけます。また前記以外でも保証会社が必要と認めた場合は、連帯保証人が必要となることがあります。

保証料

■保証料支払方式には「一括支払方式」と「分割支払方式」があります。

【一括支払方式】お借入時に一括して保証会社に所定の保証料をお支払いいただけます。

・保証料の例…お借入金額2,000万円、ご返済期間35年の場合…199,520円～855,120円

【分割支払方式】お借入時に一括してお支払いをする必要はありませんが、保証料一括支払方式利用の際の適用金利に0.08～0.40%上乗せした金利を適用させていただきます。

※保証会社の審査によっては「分割支払方式」をご利用いただけない場合がございます。

事務手数料

借入時に保証会社所定の事務手数料が必要です。

■事務手数料…55,000円(一律) ※金利ミックス型併用時は無料

手数料

不動産担保取扱手数料 ……33,000円

■繰上返済を行う場合や返済条件を変更する場合、以下の手数料が必要となります。

【定期預金金利連動型および変動金利型】

一部繰上返済手数料 ……3,300円

・全額繰上返済手数料(当初貸出から3年以内の場合) ……3,300円

・全額繰上返済手数料(当初貸出から5年以内の場合) ……2,200円

・全額繰上返済手数料(当初貸出から7年以内の場合) ……1,100円

・全額繰上返済手数料(当初貸出から7年超の場合) ……無料

・貸出条件変更手数料 ……5,500円

※上記の手数は2025年5月1日現在のものであり、金融情勢等の変化により変更となることがあります。あらかじめご了承ください。

【固定金利選択型および全期間固定金利型】

一部繰上返済手数料 ……33,000円

・全額繰上返済手数料 ……44,000円

・融資事務手数料 ……5,500円

(固定金利期間終了後に再度、固定金利選択型を選択した場合)

・貸出条件変更手数料 ……5,500円

【条件1】 全期間固定金利型および特別金利(固定金利選択型)の適用条件(次の全てを満たす方)

- 公的資金等による住宅資金の併用借入が無く、第1位抵当権が設定可能な方 ●公共料金のうち3種目以上、または公共料金のうち2種目以上および税金、共済保険料のうち1種目以上の引落をご指定いただける方 ●当金庫が指定するカード(しんきんVISA、しんきんJCB、カードローン)1種目以上の契約

■団体信用生命保険のご加入にあたっては別途お申込手続きが必要になります。 ■手数料には、いずれも消費税等が含まれています。

■金庫および保証会社の審査の結果、ご希望に添えない場合もございますので、あらかじめご了承ください。 ■店頭で返済額の試算ができます。

■店頭で説明書をご用意しております。

■上記は2025年5月1日現在の取扱内容であり、金融情勢等の変化により変更となることがあります。